

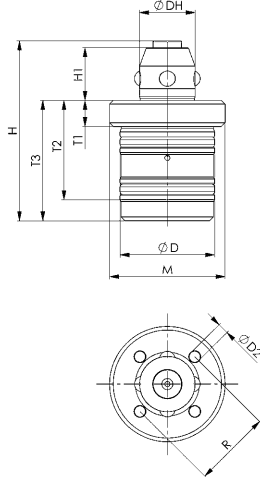
No.6215RP-250

빌트-인(Built in) 클램핑 모듈, 원형, screw-in 버전

공압식 클램핑 해제
사용 압력(Opening) : 최저 5bar - 최대 14bar
경화 처리(hardened)된 커버와 피스톤
반복정밀도 < 0.1 mm



NEW!



Order no.	Model	Size	Pull-in/locking force up to [N]	Holding force* [N]	Weight [g]
561989	K01	RP250	100	1000	40

적 용:

공압식 제로포인트 클램핑 시스템 6215RP-250은 비절삭 공정에서 셋업(set-up)시간의 단축을 위해 사용됩니다.
교체용 팔레트 아래 쪽에 간섭을 일으키는 외관이 없는 자동화 이송 공정 및 톨 교체 어플리케이션에 최적화되었습니다.

참 고:

제로포인트 클램핑 시스템은 공압을 ①에 공급하면 클램핑이 해제되고, 공압을 빼면 스프링 힘에 의해서 기계적으로 클램핑됩니다. 배기는 ⑤를 통해 됩니다.
공압 라인은 언제든지 분리가 가능합니다. (즉, 모듈은 공압 공급 없이 클램핑이 된 상태입니다.)
제로포인트 클램핑 시스템이 설치되는 베이스 플레이트는 접촉면의 기능을 합니다.
K01 클램핑 모듈 설치용 톨(order no. 559439)이 있습니다. (별도 구매품)

*설치 매뉴얼을 준수하십시오.

요청사항:

설치 도면

Dimensions:

Order no.	Model	Size	dia. D	dia. D1	ØDH	H	H1	HA	M
561989	K01	RP250	18	2.2	10.6	34.3	15	4.95	M22x 1

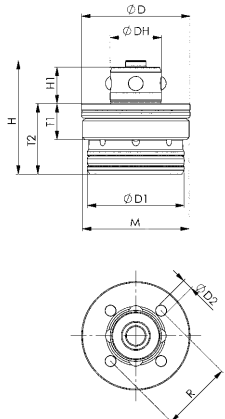
No.6215RP-251

클램핑 모듈, screw-in 설치, 낮은 높이 버전

공압식 클램핑 해제
사용 압력(Opening) : 최저 5bar - 최대 12bar
열경화 처리(hardened)된 커버와 피스톤
반복정밀도 < 0.1 mm



NEW!



Order no.	Model	Size	Pull-in/locking force up to [N]	Holding force* [N]	Weight [g]
567134	K01 mini	RP251	100	1000	32

적 용:

공압식 제로 포인트 클램핑 시스템 6215RP-250은 비절삭 공정에서 셋업(set-up)시간의 단축을 위해 사용됩니다.
교체용 팔레트 아래 쪽에 간섭을 일으키는 외관이 없는 자동화 이송 공정이나 톨 교체 어플리케이션에 최적화되었습니다.

참 고:

제로포인트 클램핑 시스템은 공압을 ①에 공급하면 클램핑이 해제되고, 공압을 빼면 스프링 힘에 의해서 기계적으로 클램핑됩니다. 배기는 ⑤를 통해 됩니다. 공압 라인은 언제든지 분리가 가능합니다. (즉, 모듈은 공압 공급 없이 클램핑이 된 상태입니다.) 제로 포인트 클램핑 시스템이 설치되는 베이스 플레이트는 접촉면의 기능을 합니다. K01 클램핑 모듈 설치용 톨(order no. 559439)이 있습니다. (별도 구매품)

*설치 매뉴얼을 준수하십시오.

요청사항:

설치 도면

Dimensions:

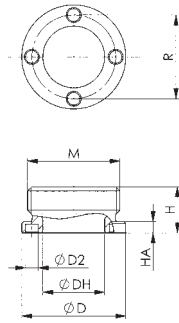
Order no.	Model	Size	dia. D	dia. D1	dia. D2	ØDH	H	H1	M	R	T1	T2
567134	K01 mini	RP251	22.4	20	2.2	10.6	23.4	7.6	M22x1	14.75	7.5	14.5

No.6214ZN-01-01

제로 포인트 클램핑 슬리브
경화처리 처리(hardened)



NEW!



Order no.	dia. D	dia. D2	ØDH	H	HA	M	R	Weight [g]
559092	18	2.1	10.7	7	1.95	M16 x 1	14.75	6

적 용:

클램핑 모듈(K01)에 적합한 제로포인트 슬리브입니다.
바깥면에 나사산이 있고, 대상물(workpiece) 또는 Jig(fixture)로 직접체결이 가능합니다.

참 고:

간편한 설치를 위한 AMF Tool(Order no. 559439)이 있습니다.

요청사항:

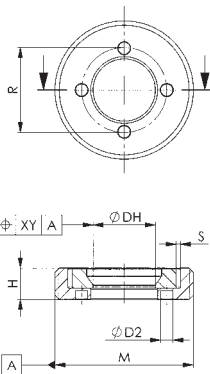
설치 도면

No.6214ZN-01-02

카운터 밸런스 클램핑 슬리브
경화처리 처리(hardened)



NEW!



Order no.	XY counterbalance [mm]	dia. D2	ØDH	H	M	R	S	Weight [g]
559093	1.0	2.1	10.8	5.45	M24 x 1	14.75	0.75	13

적 용:

카운터 밸런스 슬리브는 슬리브간 거리 공차로 인해 보정이 필요할 때 방사방향으로(radial) 보정하기 위해서 베어링에 의해 지지됩니다.
클램핑 모듈(K01)에 적합한 제로포인트 슬리브입니다.
바깥면에 나사산이 있고, 대상물(workpiece) 또는 Jig(fixture)로 직접체결이 가능합니다.

참 고:

카운터밸런스 슬리브는 전단하중을 흡수가 불가능하며, 오직 수직방향의 힘만 고려됩니다.
간편한 설치를 위한 AMF Tool(Order no. 559439)이 있습니다.

요청사항:

설치 도면

No.6214ZM-01

K01 설치용 툴
열처리(Tempered) 된 강

Order no.	Size	SW	Weight [Kg]
559439	250	12	22

적 용:

클램핑 모듈(K01), 클램핑 슬리브(No.6214ZN-01-01 & No.6214ZN-01-02)의 설치용 툴

